

尾瀬・アヤマ平

昨年に引き続きマイクロバス利用で鳩待峠からの尾瀬に行きたいと思います。今まで訪れていないアヤマ平を往復するコースです。6月下旬は横田代～アヤマ平はワタスゲの群生が見られる事で有名なエリアです。折返し地点は竜宮への分岐になる富士見湿原でここで昼食後來た道を戻ります。

コース概要

場所： 群馬県利根郡片品村

歩行時間： 約4時間30分(1.2倍)

累積標高差： 上り下り519m

歩行距離： 約10.8km

コース定数： 15

1.日時： 2026年6月30日(火)

2.往路： 北市民C6:00～鶴ヶ島IC～関越道～沼田IC～R120～R401～R63～R260～鳩待峠駐車場9:00着

3.コース： 鳩待峠09:15～(90)横田代10:45～(40)アヤマ平11:25～(15)富士見湿原11:40(昼食40)12:20発～(15)アヤマ平12:35～(40)横田代13:15～(70)鳩待峠14:25

4.復路： 鳩待峠駐車場15:00～北市民C17:30

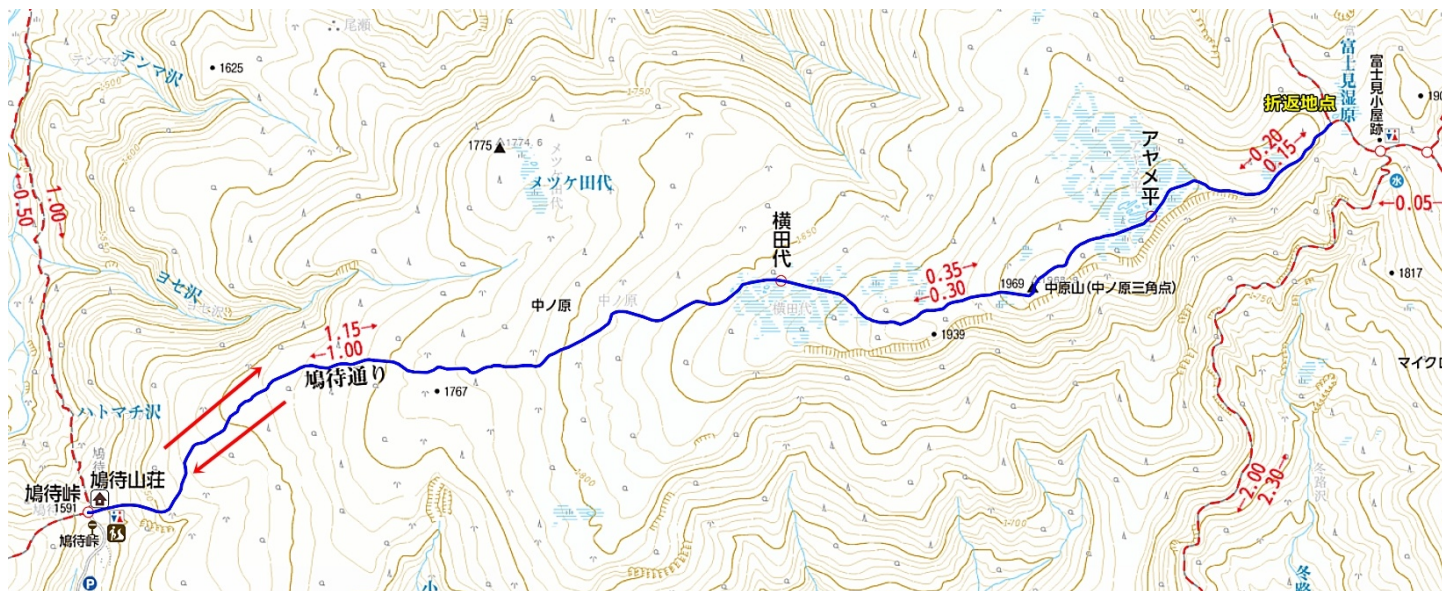
5.参加費： 5,000円

6.持ち物： 水、行動食、弁当、手袋、雨具、保険証のコピーなど

7.申込： 6月23日(火)までに、どんぐりLINEのイベントに”参加”or”不参加”表示をして下さい。

8.その他： 市民センターの他、若葉駅西口(集合時間 6:10)も経由します。
台風等の暴風雨の場合は3日前に中止としその旨連絡します。大雨の場合は代替等に変更、小雨は短縮版になる場合があります。その変更連絡は前夜もしくは当日朝となる場合があります。
登山靴ではバスに乗車できないので、車内用の靴またはスリッパをご用意下さい。また、登山靴の履き替えは車外でお願いします。

9.次回予定： 2026年7月14日(火)霧ヶ峰(車山肩のニッコウキスゲと鷲ヶ峰)を予定しています。



高低図

